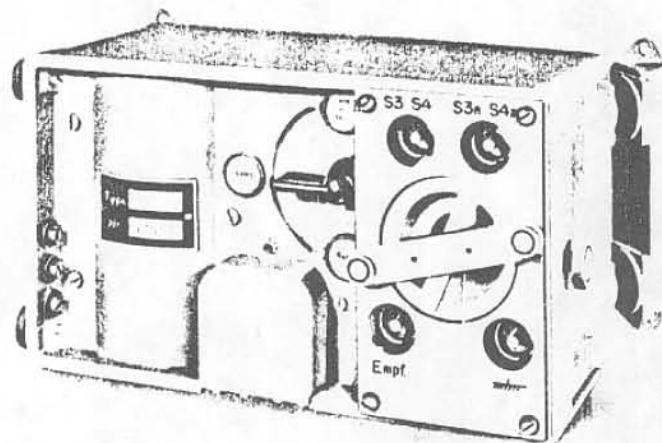


## Antennen-Zusatzgerät

Type: SAZ 358 F (AZG 1)

### Verwendung

Das Antennen-Zusatzgerät SAZ 358 F wird als Zusatzeinrichtung zu den „Kurz-Lang-“ Flugzeuganlagen Stat. 274 iF und 1001 aF/bF geliefert. Es dient zur selbsttätigen Umschaltung der jeweils eingeschalteten Betriebsantenne vom Sender auf den Empfänger und umgekehrt, falls für den Empfänger keine getrennte Antenne vorgesehen werden kann.

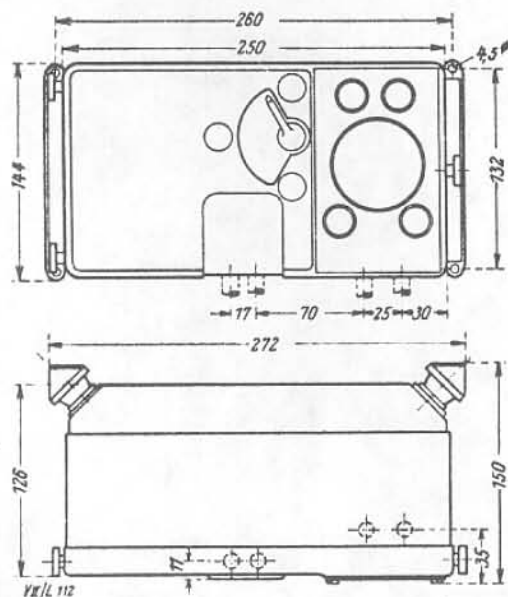


### Besondere Eigenschaften

Bei bisher gelieferten „Kurz-Lang-“Anlagen, die infolge des gemeinsamen Antennenkreises für Sender und Empfänger nur Einkanalbetrieb (Sender und Empfänger auf gleicher Frequenz) ermöglichen, kann durch Zuschaltung des Antennen-Zusatzgerätes der Empfang bedeutend verbessert werden; durch den unmittelbaren Anschluß des Empfängers an die Antenne wird die Empfindlichkeit des Empfängers wesentlich erhöht und außerdem Wechselverkehr auf zwei verschiedenen Frequenzen möglich.

### Arbeitsweise

Das Antennen-Zusatzgerät besteht aus einem Vakuum-Relais, das die Umschaltung der Antenne vom Sender auf den Empfänger und umgekehrt ausführt, einem Umschalter, der zum Umschalten der Antennenzuführung vom Sender auf Antenne „kurz“ oder „lang“ dient und einer Antennen-Verlängerungsspule, die es ermöglicht, auch die Festantenne für den Langbereich zu benutzen. Wenn sich das Flugzeug im Nahverkehrsbezirk eines Flughafens befindet, darf die Schleppantenne nicht ausgefahren werden, so daß nur mit Festantenne gearbeitet werden kann. Im Antennen-Zusatzgerät sind ein Verzögerungs-Relais und ein als Rückstrom-Widerstand wirkender Trockengleichrichter eingebaut, die zur zeitlichen Steuerung der Antennen-Umschaltung vom Sender auf den Empfänger bestimmt sind.



### Maße und Gewicht

	Höhe mm	Breite mm	Tiefe mm	Gewicht kg
etwa . . . . .	144	272	150	3,1

Codewort: uyveo