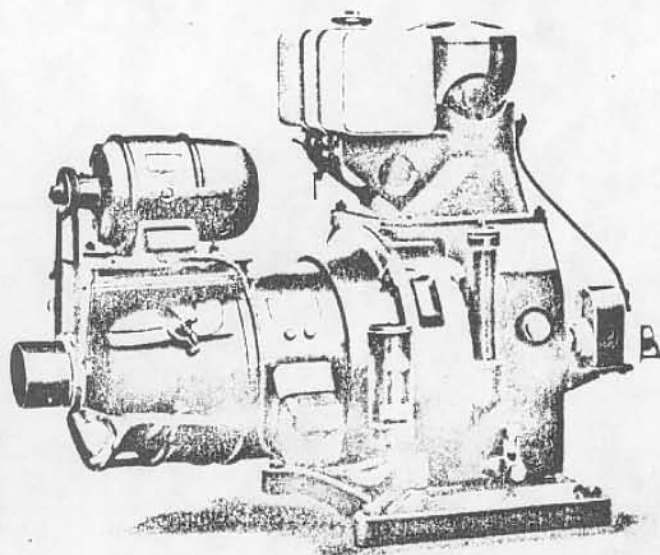


# TELEFUNKEN

## Fahrbare Benzinaggregate



Drehstrom-Benzinaggregat 1,7 kVA.

### Verwendung:

Fahrbare Benzinaggregate werden zur Speisung von Netzanschlußgeräten von Sende-Empfangs-Anlagen benutzt. Bei ortsfesten oder Schiffsanlagen dienen sie als Notstromaggregat.

Für Ladezwecke kann an Stelle des Drehstromgenerators auch ein Ladegenerator für Gleichstrom geliefert werden.

Die Benzinaggregate werden zusammen mit der fahrbaren Sendeanlage im gleichen Fahrzeug oder auf getrennten Anhängern montiert.

### Technische Merkmale

#### Drehstrom-Benzinaggregat 1,7 kVA: Type LM 22.

##### Motor:

Leistung: 3 PS  
Bohrung: 70 mm  
Hub: 100 mm  
Zylinderzahl: 1  
Drehzahl/min: 1500  
Schmierung: Kreislauf  
Kühlung: Turbogebläse  
Kupplungsart: Flansch  
Zündart: Magnet-Bosch  
Tourenkonstanz:  $\pm 5\%$   
Brennstoff-Verbrauch: 700 g/PS-Std.  
Schmieröl-Verbrauch: 25 g/PS-Std.  
Funkenstörung: 30...3000 m  
Anwurf-Vorrichtung: Handkurbel.

##### Generator:

1 Drehstrom-Generator, angeflanscht, Type VFA 66n, 1,7 kVA, bei  $\cos \varphi = 0,8$ ,  $8 \times 380$  V mit isoliertem Nulleiter, für Fremderregung durch aufgebaute Erregerdynamo Type VG 36s, 150 V, 1,87 A, mit Keilriemen-Antrieb.

##### Oder:

1 Gleichstrom-Nebenschluß-Generator, angeflanscht, Type VG 66s, 1,5 kW. Wahlweise lieferbar für 32 V, 65 V, 115 V oder 230 V. Dieser Generator dient zum Aufladen von Akkumulatoren-Batterien.

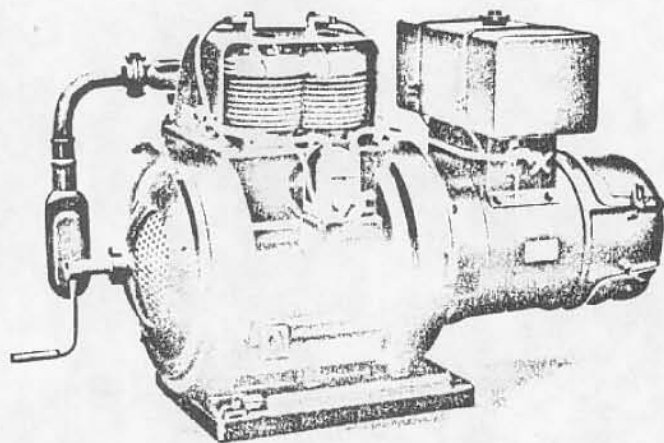
**Zubehör:** 1 Werkzeugtasche  
1 Satz Motor-Reserveteile  
1 Satz Generator-Kohlebürsten  
2 Auspuffkrümmer  
1 Auspufftopf, schalldämpfend  
1 Schalttafel.

Höhe . . . . . 755 mm  
Breite . . . . . 460 mm  
Tiefe . . . . . 1160 mm  
Gewicht . . . . . 240 kg.

Anmerkung: Zur Konstanzhaltung der Generatorspannung auf  $\pm 1\%$  kann ein Pintschregler geliefert werden.

**Codewörter:** Drehstrom-Benzinaggregat Type LM 22: uwuro  
Gleichstrom-Benzinaggregat Type LM 22/32 V: uwusp  
Gleichstrom-Benzinaggregat Type LM 22/65 V: uwutq  
Gleichstrom-Benzinaggregat Type LM 22/115 V: uwuur  
Gleichstrom-Benzinaggregat Type LM 22/230 V: uwuvs





Drehstrom-Benzinaggregat 3,5 kVA.

### Ausführung:

Die Typen LM 22 und LM 4 haben gegossene Fuß- und Gehäusekonstruktion mit eingebauten Ventilatoren für die Oberflächenkühlung der Zylinderrippen. Motor und Generator laufen in Rollenlagern mit Motor-Hirth-Kurbelwelle.

### Vergaser:

2 Düsen-Sum-Vergaser und aufgebauter verbleiter Benzintank.

## Technische Merkmale

### Drehstrom-Benzinaggregat 3,5 kVA: Type LM 4.

#### Motor:

Leistung: 8 PS  
 Bohrung: 80 mm  
 Hub: 100 mm  
 Zylinderzahl: 2  
 Drehzahl/min: 1500  
 Schmierung: Druck-Umlauf  
 Kühlung: Turbogebläse  
 Kupplungsart: Flansch  
 Zündart: Magnet-Bosch  
 Tourenkonstanz:  $\pm 5\%$   
 Brennstoff-Verbrauch: 650 g/PS-Std.  
 Schmieröl-Verbrauch: 30 g/PS-Std.  
 Funkentstörung: 30...3000 m  
 Anwurf-Vorrichtung: Handkurbel.

#### Generator:

1 Drehstrom-Generator, angeflanscht, Type DGVFAs 66 b, 3,5 kVA bei  $\cos \varphi = 0,8$ ,  $3 \times 380$  V, mit isoliertem Nulleiter für Eigenerrregung durch angezapfte Erregerwicklung.

#### Oder:

1 Gleichstrom-Nebenschluß-Generator, angeflanscht, Type VG 66 n, 4,5 kW. Wahlweise lieferbar für 65 V, 115 V oder 230 V.

Dieser Generator dient zum Aufladen von Akkumulatoren-Batterien.

#### Zubehör:

1 Werkzeugtasche  
 1 Satz Motor-Reserveteile  
 1 Satz Generator-Kohlebürsten  
 2 Auspuffkrümmer  
 1 Auspuffrohr  
 1 Auspufftopf, schalldämpfend  
 1 Schalttafel.

Höhe . . . . . 750 mm  
 Breite . . . . . 460 mm  
 Tiefe . . . . . 1250 mm  
 Gewicht . . . . . 346 kg.

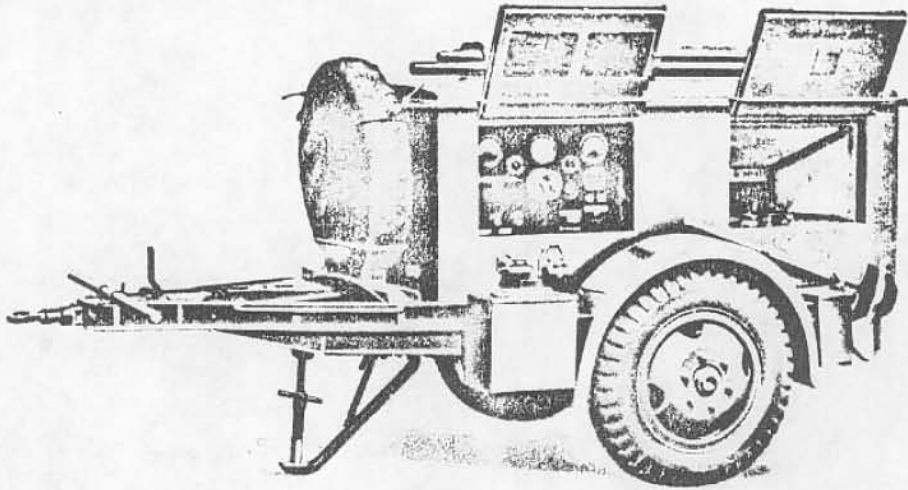
#### Anmerkung:

Zur Konstanzhaltung der Generatorspannung auf  $\pm 1\%$  kann ein Pintschregler geliefert werden.

#### Codewörter:

Drehstrom-Benzinaggregat Type LM 4:           uwuwt  
 Gleichstrom-Benzinaggregat Type LM 4/32 V:   uwuxu  
 Gleichstrom-Benzinaggregat Type LM 4/65 V:   uwuyv  
 Gleichstrom-Benzinaggregat Type LM 4/115 V: uwuzw  
 Gleichstrom-Benzinaggregat Type LM 4/230 V: uwval





Einachs-Anhänger mit 15-kVA-Benzinaggregat.

## Technische Merkmale

### Drehstrom-Benzinaggregat 15 kVA: Type Still

- Fahrgestell:** Geländegängiger Einachs-Anhänger mit hydraulischen Stoßdämpfern, automatisch wirkender Auflaufbremse, Innenbackenbremse und Handbremse. Pendel-Spindelstützen zur Abstützung.
- Motor:** Luftgekühlter Viertakt-Vierzylinder-Benzinmotor, 24 PS bei 1500 Touren, an 3 Punkten in Gummi aufgehängt, mit schalldämpfendem Auspuff, mit Frischluftansaugung durch Bodenklappen, mit Turbo-Lüfter.
- Generator:** Flansch-Generator, Rotor- und Erreger-Anker fest zusammengeflanscht und über eine elastische Kupplung mit dem Motor-Schwungrad verbunden.  
Generator-Leistung 15 kVA bei  $\cos \varphi = 0,8$ , 12 kW 220/380 V Drehstrom 50 c/s bei 1500 Touren.
- Schaltanlage:** Spannungsmesser, Strommesser, Frequenzmesser, 2 vierpolige Steckdosen für Drehstrom mit Nulleiter und 3 weitere Steckdosen für 220 V 10 A Einphasenstrom. Ohne zu große Erwärmung oder unzulässigen Spannungsabfall in den anderen Phasen kann einphasig die volle Nennstromstärke (23 A bei induktiver Last) entnommen werden.
- Brennstoff-Vorrat:** Brennstoffbehälter mit etwa 50 Liter,  
Schmierölbehälter für etwa 5 Liter,  
Reservebehälter für Brennstoff etwa 50 Liter.
- Höchstgeschwindigkeit:** Zugelassen 70 km/Std.

#### Abmessungen und Gewichte:

Länge etwa mm	Breite etwa mm	Höhe etwa mm	Gewicht etwa kg
3600	1800	1850	1950

#### Codewort:

15-kVA-Drehstrom-Benzinaggregat: vkenw



## Technische Merkmale

### Drehstrom-Benzinaggregat 21 kVA: Type DKW.

#### Motor:

Leistung: 45 PS  
Bohrung: 76 mm  
Hub: 121 mm  
Zylinderzahl: 8  
Drehzahl/min: 1500  
Schmierung: Druck-Umlauf  
Kühlung: Wasser/Pumpe  
Kupplungsart: Hardy-Scheibe  
Zündart: Batterie 12 V  
Tourenkonstanz:  $\pm 5\%$   
Brennstoff-Verbrauch: 500 g/PS-Std.  
Schmieröl-Verbrauch: 15 g/PS-Std.  
Funkenstörung: 300...3000 m  
Anwurf-Vorrichtung: Elektr. Starter für 12 V.

#### Generator:

1 Drehstrom-Generator, angekuppelt, Type 1500/21, 21 kVA bei  $\cos \varphi = 0,8$ ,  $3 \times 380$  V ohne Nulleiter, mit angekuppelter Erregermaschine Type VGN 11, 75/85 V, 2/9 A.

Höhe . . . . . 1330 mm  
Breite . . . . . 710 mm  
Länge . . . . . 2630 mm  
Gewicht . . . . . 1030 kg.

#### Zubehör:

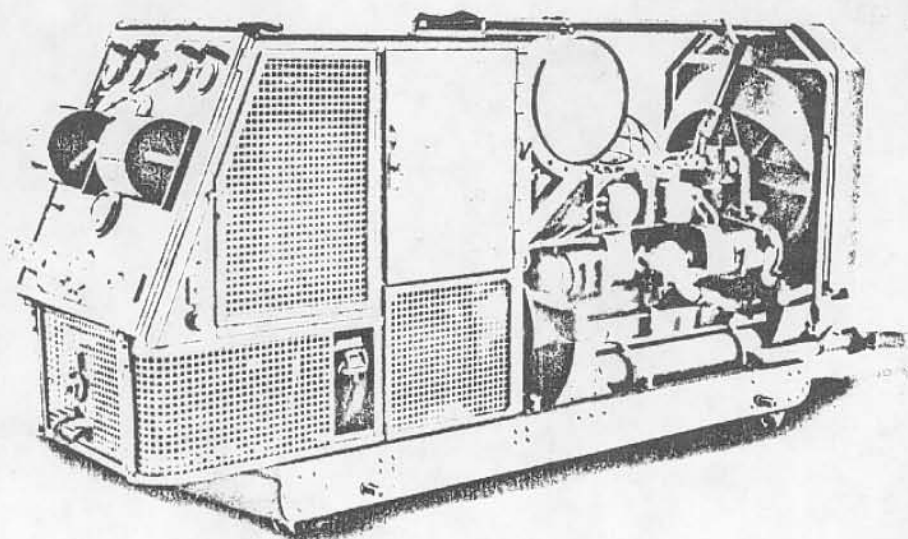
- 1 Satz Motor-Werkzeuge
- 1 Satz Motor-Ersatzteile
- 1 Satz Motor-Zubehör.

#### Anmerkung:

Das Aggregat ist für die Stromentnahme mit Steckdosen eingerichtet. Eine angebaute Schalttafel, hinter der ein Motorschutzschalter mit Hilfsrelais und ein Pintschregler eingebaut sind, ermöglicht die Strom- und Spannungskontrolle des Generators und der Erregermaschine sowie die Kontrolle des Öldrucks des Motors. Steht Netzspannung zur Verfügung, so kann diese mit Steckverbindungskabeln direkt am Aggregat angeschlossen werden. Der Benzinmotor ist hierbei außer Betrieb, die Schalttafel dient dann zur Überwachung der Netzspannungen. Für den Anschluß der richtigen Phasenfolge ist ein Phasenanzeiger eingebaut und ein Stromarten-Wahlschalter mit getrennten Sicherungen vorgesehen. Das Aggregat kann auf Rollen fortbewegt werden und ist mit Abstellhebeln für die Rollen versehen. Für den Schutz gegen Witterungseinflüsse trägt die Schalttafel und der Motor eine zusammenlegbare Zeltplane.

#### Codewort:

Drehstrom-Benzinaggregat 21 kVA, fahrbar: vkeox



Fahrbares 21-kVA-Benzinaggregat.