

4. Flughafen-Peilanlage

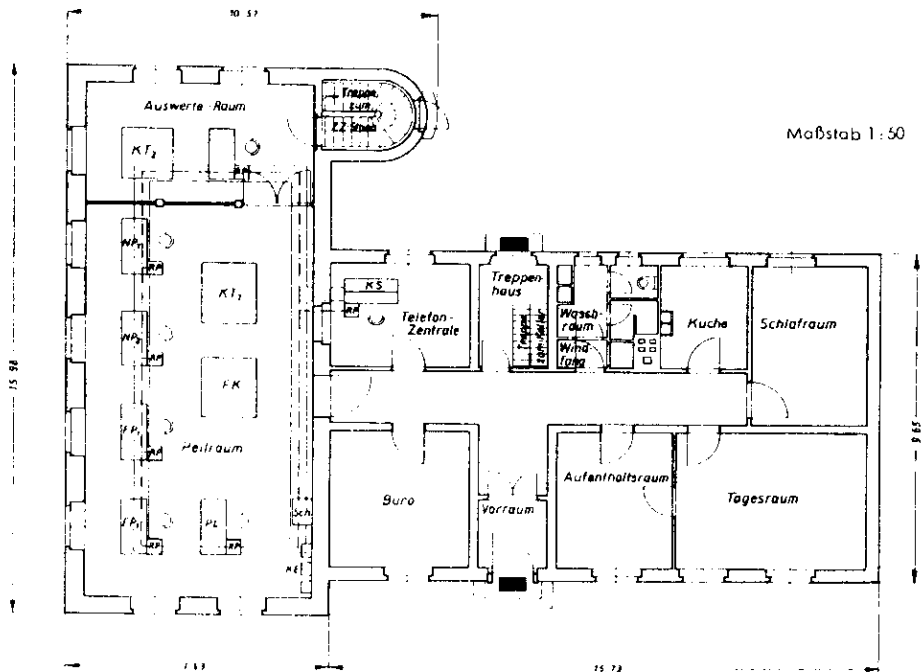
TYPE: 249 bA

- Frequenzbereich:** 300 ... 600 kc/s (1000 ... 500 m)
- Peilleistung:** 1° bei 50 μ V/m (A_1)
- Empfänger:** E 468 F
- Speisung:** Aus Netz und Batterien über Wahlschalter
- Antennen:** Leicht abnehmbarer und zusammenlegbarer Kreuzdrehrahmen von 1 m² Fläche mit eingebauter Stabantenne
- Verwendung:** Als Nahpeilanlage für den Einbau in Peilhäuser mit speziell für den Flugsicherungsdienst zugeschnittenem Wellenbereich



Bau und Einrichtung von Peilhäusern

Für den Bau von Peilhäusern hat Telefunken an Hand langjähriger Erfahrungen Entwürfe geschaffen, die den jeweiligen Verhältnissen angepaßt werden. Die nachstehende Skizze zeigt z. B. den Grundriß eines Großpeilhauses.

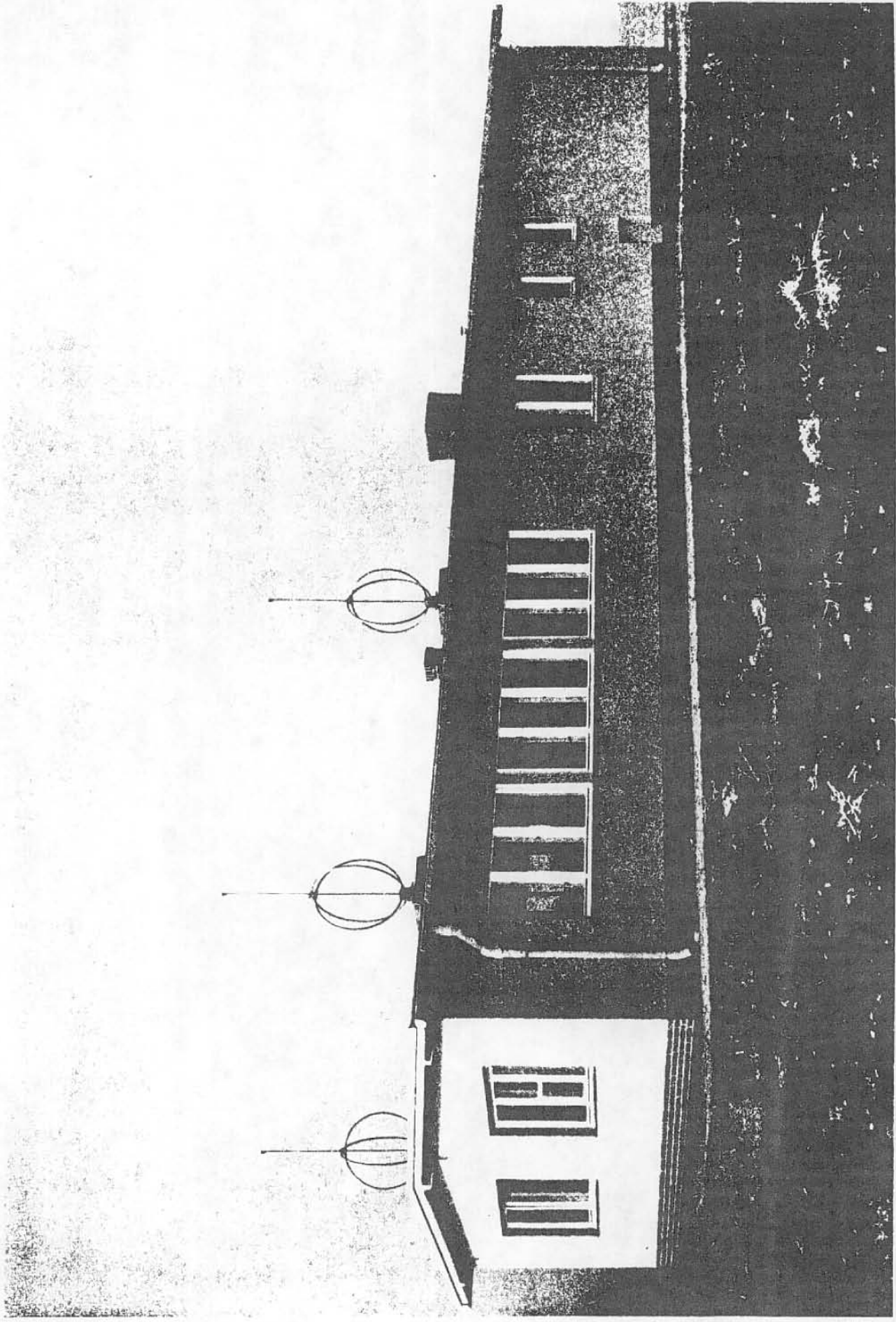


NP	Naßpeiler	KE	Kontroll-Empfänger
IP	Fernpeiler	RP	Rohrpost Anschluß
KT	Kontrolltische	KS	Klappenschrank
FK	Flugzeug bewegungs-Kontrolle	PL	Peilwächteiler
Sch	Schranke	—	Rohrpostleitung

Entwurf eines Peilhauses für Flughafen-Bodenpeilstelle

Bei geringem Einsatz und einer kleinen Anzahl von Geräten kann man mit weniger Mitteln bauen, wie es die obenstehende Skizze zeigt. In Fragen des Hausbaues sind wir zur kostenlosen Beratung unserer Besteller jederzeit bereit.





Großpeilhaus mit Telefonen-Rohrmenpeilern