

Werkstattbuch Nr. 69	FuSE 62 (FMG 39 T) Technische Merkblätter	E 01-6a
---------------------------------	--	----------------

Laufsteg für FuSE 62



1348

Abb. 1. Ansicht des Laufsteges

1. Hinweise für den Bau des Laufsteges

Der Laufsteg wird aus normalem, lieferbarem Holz ohne besondere Festigkeit, das mit Karbolineum stark getränkt werden muß, aufgebaut. Die Aufbaumaße sind aus Abb. 2...5, die benötigten Aufbaumaterialien aus der Stückliste zu entnehmen.

Um eine bequeme Transportmöglichkeit zu gewährleisten, ist der Laufsteg aus vier Teilen zusammengesetzt:

1. Zwei Seitenteile mit je sechs umklappbaren Füßen, bestehend aus je einem Traggerüst nach Abb. 3, das mit Bohlen nach Abb. 2 belegt ist. Dabei ist zu beachten, daß die im Bohlenbelag vorzusehenden Aussparungen für die Bleche 18 615-1 bzw. 18 615-2 (s. Abbildung 4) verschieden groß sind. Außerdem müssen, wie aus Schnitt A—B (Abb. 2) hervorgeht, die Bohlenbeläge in der Mitte des Innenteiles abgschrägt sein.
2. Zwei genau gleiche Mittelteile, bestehend aus je einem Traggerüst nach Abb. 5, mit Bohlen nach Abb. 2 belegt. Auch hier ist, wie aus Abb. 2 hervorgeht, die gleiche Abschrägung wie bei den Seitenteilen notwendig.

Eine Ansicht des fertig aufgebauten Laufsteges, dessen Teile einfach durch Haken und Ösen zusammengehalten werden, zeigt Abb. 1.

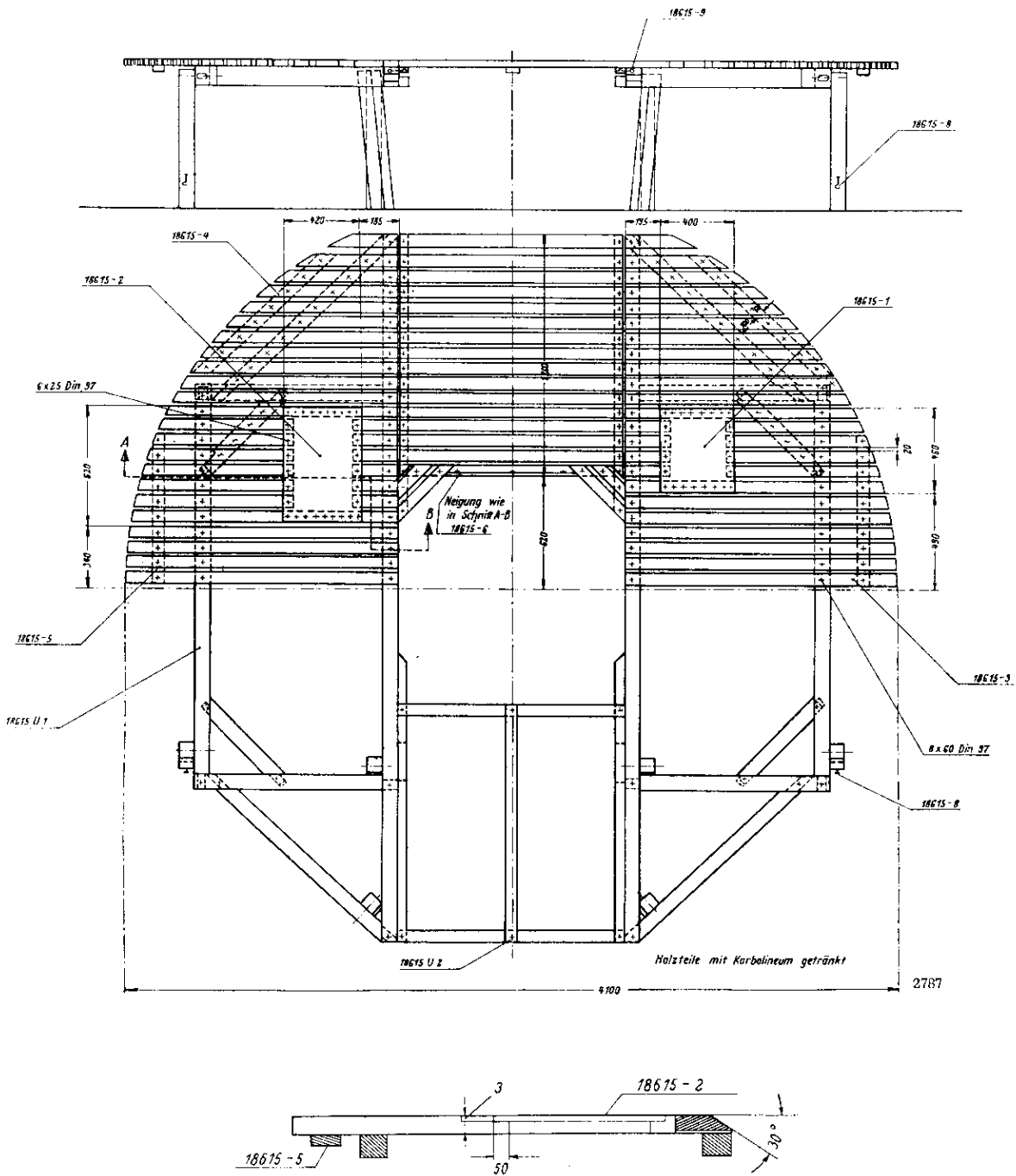


Abb. 2. Gesamtzeichnung des Laufsteges für FuSE 62

II. Aufbau.

Der Laufsteg wird an die betriebsbereit aufgebaute Anlage folgendermaßen angebaut:

1. Seitenteil mit den größeren Deckblechen so über der Vorderseite des Anhängers aufstellen, daß die beiden Deckbleche auf den Kotflügeln aufliegen.
2. Seitenteil mit den kleineren Deckblechen in gleicher Weise über der Rückseite des Anhängers aufbauen.

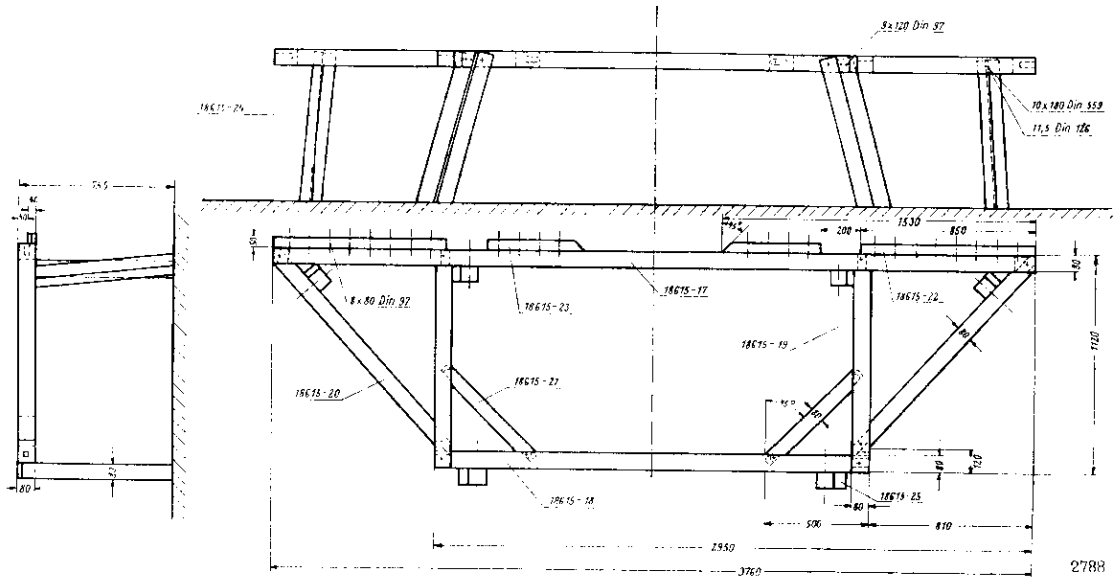
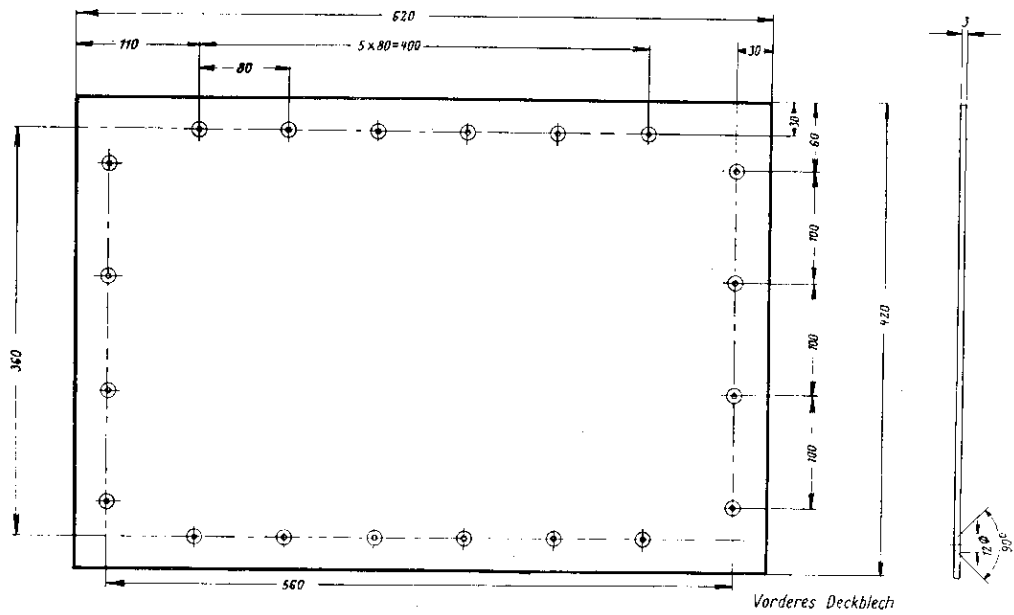
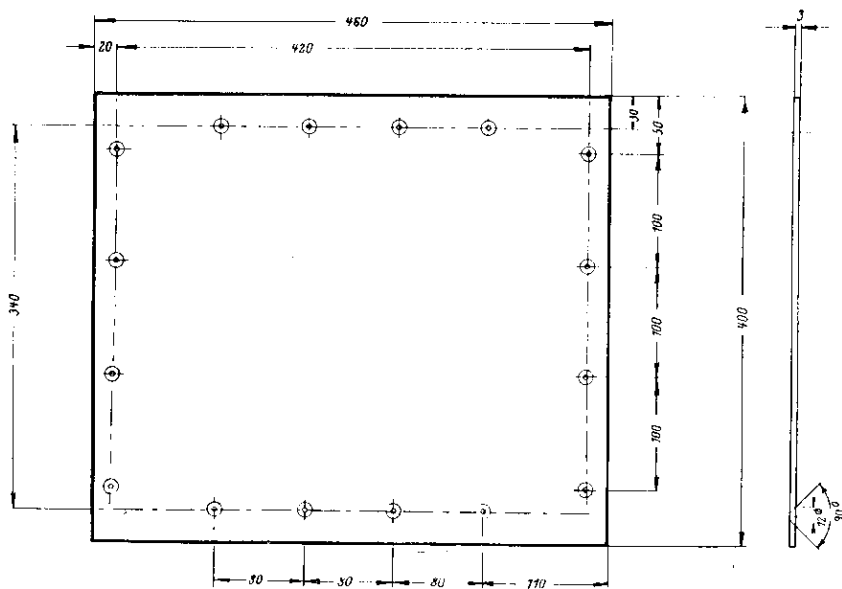


Abb. 3. Traggerüst, Seitenteil



geprägt wie Prägung Nr. 358 der Fa. Kopenhagen u. Co. Berlin



geprägt wie Prägung Nr. 358 der Fa. Kopenhagen u. Co. Berlin

Abb. 4. Deckbleche

3. Mittelteile auf die hierfür vorgesehenen Auflageflächen der Seitenteile auflegen und mit den Haken an den Seitenteilen befestigen.
4. Prüfen, ob der Laufsteg unverrückbar steht und ob sich der Aufbau der Anlage um 360° schwenken läßt.
5. Wenn die Gefahr besteht, daß die Füße in den Erdboden einsinken, sind genügend große Bretter unterzulegen.

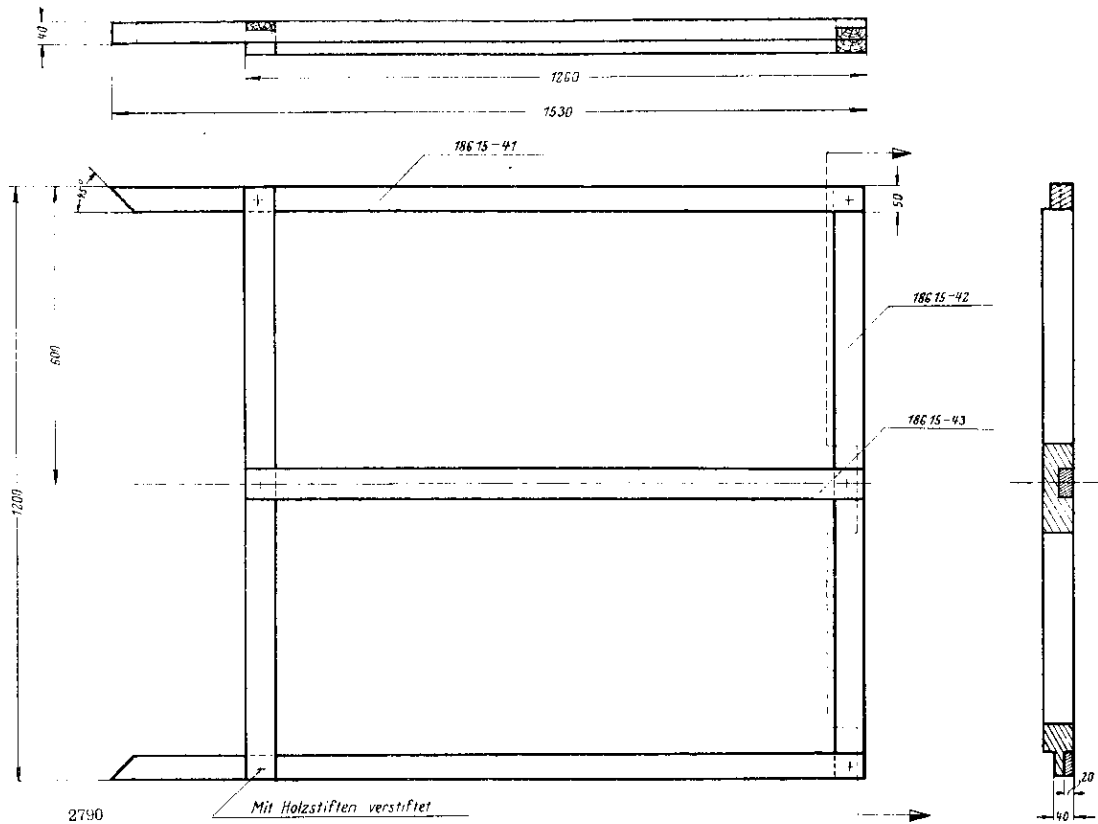


Abb. 5. Traggerüst, Mittelteil

III. Stückliste

Nr.	Stück	Bezeichnung	Besondere Angaben
1	2	Deckbleche nach Abb. 4	18 615-1, St 37.22
2	2	Deckbleche nach Abb. 4	18 615-2, St 37.22
3	--	Bohlenbelag nach Abb. 2	18 615-3, lieferbares Holz ohne besondere Festigkeit 30×60 mm, etwa 140 m
4	4	Versieifungsleisten nach Abb. 2	18 615-4, lieferbares Holz ohne besondere Festigkeit 30×60×1030 mm

Nr.	Stück	Bezeichnung	Besondere Angaben
5	4	Versteifungsleisten nach Abb. 2	18 615-5, lieferbares Holz ohne besondere Festigkeit 30×60×820 mm
6	4	Füll-Leisten nach Abb. 2	18 615-6, lieferbares Holz ohne besondere Festigkeit 30×60×750 mm
7	—	—	
8	12	Haken mit Ösen	18 615-8, Mädler, Berlin Lg.-Nr. 54, etwa 80 mm lang
9	4	Haken mit Ösen	18 615-9, Mädler, Berlin Lg.-Nr. 105/28, etwa 120 mm lang
10	296	Senkholzschrauben galvanisch verzinkt	8×60 Din 97, St 38.13
11	72	Senkholzschrauben, galvanisch verzinkt	6×25 Din 97, St 38.13
12—15	—	—	
16	2	Traggerüst-Seitenteile nach Abb. 3, bestehend aus:	18 615 U 1
17	2	Längsträger	18 615-17, lieferbares Holz 80×80×3800 mm
18	2	Außerträger	18 615-18, lieferbares Holz 80×80×2200 mm
19	4	Querträger	18 615-19, lieferbares Holz 80×80×1200 mm
20	4	Streben	18 615-20, lieferbares Holz 80×80×1400 mm
21	4	Versteifungen	18 615-21, lieferbares Holz 80×80×650 mm
22	4	Auflageleisten	18 615-22, lieferbares Holz 40×50×900 mm
23	4	Aufageleisten	18 615-23, lieferbares Holz 40×50×520 mm
24	12	Füße	18 615-24, lieferbares Holz 80×80×800 mm
25	4	Anschläge	18 615-25, lieferbares Holz 80×80×80 mm
26—29	—	—	
30	8	Senkholzschrauben, galvanisch verzinkt	8×20 Din 97, St 38.13
31	12	Scheiben, galvanisch verzinkt	11,5 Din 126, St 38.13
32	18	Flachrundschrauben mit Vierkantsatz, roh, galvanisch verzinkt	10×80 Din 559, St 38.13
33	52	Senkholzschrauben, galvanisch verzinkt	8×80 Din 97, St 38.13

Nr.	Stück	Bezeichnung	Besondere Angaben
34-39	—	—	
40	2	Traggerüst-Mittelteile nach Abb. 5, bestehend aus:	18 615 U 2
41	4	Längsstreben	18 615-41, lieferbares Holz 40×50×1530 mm
42	4	Querstreben	18 615-42, lieferbares Holz 60×60×1200 mm
43	2	Mittelstreben	18 615-43, lieferbares Holz 60×60×1260 mm

Die Nummern unter „Besondere Angaben“ sind Telefonken-Sachnummern (z. B. 18615-1), vgl. hierzu Abb. 2...5.