

# TELEFUNKEN

## Groupes électrogènes à essence Modèles portatifs

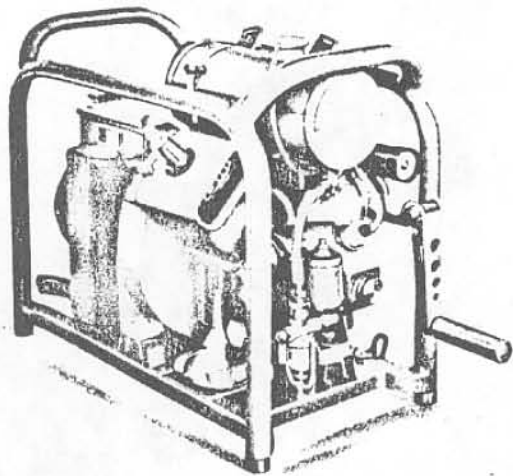


Fig. 1. Groupe électrogène à essence avec génératrice d'émission.

### Application:

Les groupes électrogènes portatifs avec moteur à essence sont employés pour assurer l'alimentation de postes émetteurs-récepteurs de T. S. F. La génératrice est prévue pour alimenter l'émetteur directement, pouvant aussi recharger la batterie de chauffage du récepteur.

Au lieu de la génératrice pour l'émetteur il peut aussi être livré une génératrice de charge à courant continu.

Le transport des groupes électrogènes à essence avec l'installation d'émission s'effectue, au moyen de bretelles, à dos d'homme ou bien à bât de bête de somme.

### Caractéristiques techniques

**Moteur:** Type VGL 1/53

Puissance: 0,75 Ch

Alésage: 40 mm

Course: 42 mm

Nombre de cylindres: 1

Tours par minute: 3000

Lubrification: pompe de circulation

Refroidissement: turbo-ventilateur

Accouplement: par brides

Allumage: magnéto Bosch

Constance de la vitesse:  $\pm 4\%$

Consommation de combustible: 340 g/Ch-h

Consommation d'huile de graissage: 8 g/Ch-h

Déparasitage: 30—3000 m

Démarrage: par manivelle.

**Générateur:** Type F 127 GGW

1 génératrice d'émission pour:

Haute tension: 330 V 150 mA

Basse tension: 7,5 V 3 A

Tension alternative: 100 V 1000 c/s

Anti-parasites: Type AD 99

Hauteur: 430 mm Profondeur: 550 mm

Largeur: 280 mm Poids: 28 kg

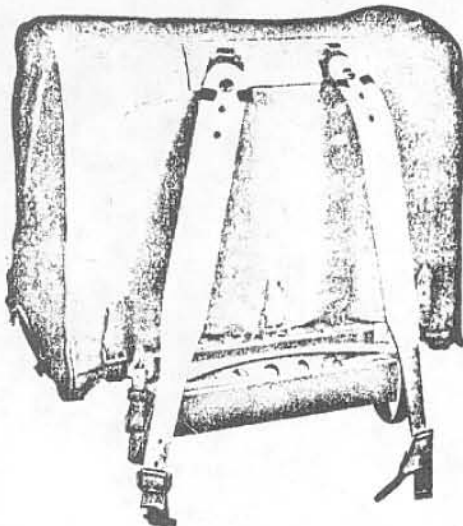


Fig. 2. Groupe électrogène à essence prêt au transport à dos d'homme.

### Exécution:

Le moteur type VGL 1/53 peut être fourni avec une génératrice soit dans un châssis-cadre en tubes métalliques (Fig. 1), soit sur une plaque de base (Fig. 3).

Il est muni d'un régulateur centrifuge pour le réglage automatique de la vitesse. Sa puissance est de 0,75 Ch en cas de 3000 t:m et 1,20 Ch lors de 4800 t:m.

Le réservoir à combustible placé au-dessus du groupe peut contenir 2 litres d'essence pour 4 à 5 heures d'exploitation.

### Mot de code:

Groupe électrogène à essence avec génératrice F 127 GGW: ykeir



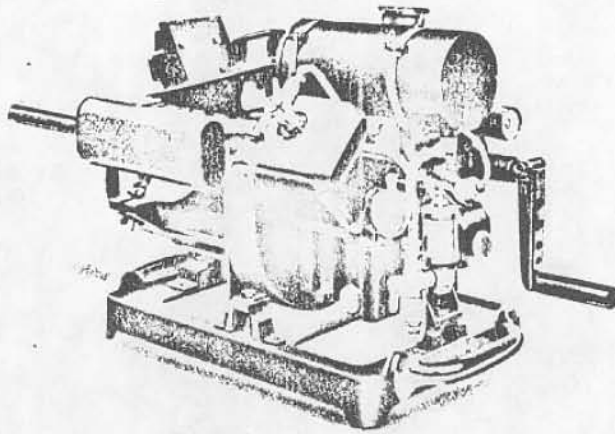


Fig. 3.  
Groupe électrogène à essence avec génératrice de charge F-QA.

## Caractéristiques techniques

### Groupe électrogène de charge de 300 watts, avec moteur à essence:

#### Moteur: Type VGL 1/53

Puissance: 0,75 Ch  
 Alésage: 40 mm  
 Course: 42 mm  
 Nombre de cylindres: 1  
 Tours par minute: 3000  
 Lubrification: pompe de circulation  
 Refroidissement: turbo-ventilateur  
 Accouplement: par brides  
 Allumage: magnéto Bosch  
 Constance de la vitesse:  $\pm 4\%$   
 Consommation de combustible: 340 g/Ch-h  
 Consommation d'huile de graissage:  
 8g/Ch-h  
 Déparasitage: 20—3000 m  
 Démarrage: par manivelle

#### Génératrice: Type Bosch F-QA

1 génératrice de charge pour:  
 12 V 300 W  
 Déparasitage: 20—3000 m  
 Le groupe électrogène est pourvu d'un ampèremètre de charge, d'un relais à retour de courant et d'une prise de courant à fiches pour le câble de raccordement:  
 Hauteur . . . . . 430 mm  
 Largeur . . . . . 280 mm  
 Profondeur . . . . . 530 mm  
 Poids . . . . . 28 kg

#### Accessoires:

Sur demande, il pourra être fourni pour le groupe électrogène une housse en toile à voiles avec deux bretelles et une sangle détachable (voir figure 2).

La livraison de chaque groupe électrogène à essence sera accompagnée d'une trousse à outils comportant des outils et des pièces de rechange pour le moteur ainsi qu'un jeu de balais de charbon pour la génératrice.

#### Mot de code:

Groupe électrogène de charge de 300 watts, avec moteur à essence: vkejs



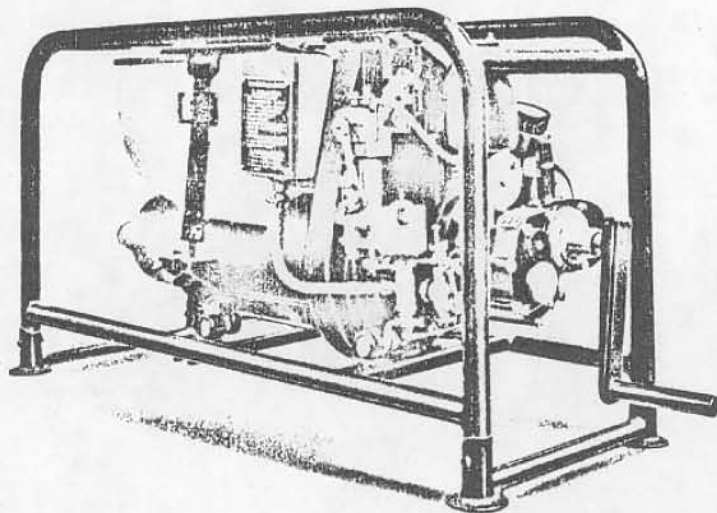


Fig. 4. Groupe électrogène à essence avec génératrice d'émission.

## Caractéristiques techniques

### Groupe électrogène à essence avec génératrice d'émission

#### Moteur: Type VGL1/90

Puissance: 2,4 Ch  
 Alésage: 48 mm  
 Course: 50 mm  
 Nombre de cylindres: 1  
 Tours par minute: 4800  
 Lubrification: pompe de circulation  
 Refroidissement: turbo-ventilateur  
 Accouplement: par brides  
 Allumage: magnéto Bosch  
 Constance de la vitesse:  $\pm 4\%$   
 Consommation de combustible: 330 g/Ch-h  
 Consommation d'huile de graissage: 10g/Ch-h  
 Déparasitage: 30—3000 m  
 Démarrage: par manivelle

#### Génératrice: Type 1270 SD

Génératrice shunt bipolaire  
 avec 2 enroulements d'induit pour:

Haute tension:	1500 V	150 mA
Basse tension:	13,5 V	9,0 A
Tension alternative:	9,5 V	6 A 50 c/s
Hauteur . . . . .	490 mm	
Largeur . . . . .	300 mm	
Profondeur . . . . .	800 mm	
Poids . . . . .	40 kg	

#### Accessoires:

Sur demande, la livraison du groupe électrogène à essence s'effectuera avec une housse en toile à voiles.

La livraison normale comprend une trousse à outils avec les outils et les pièces de rechange pour le moteur ainsi qu'un jeu de balais de charbon pour la génératrice.

#### Mot de code:

Groupe électrogène à essence avec génératrice 1270 SD: vkckt

Remarque: Le même moteur peut aussi être combiné avec une génératrice shunt à courant continu, type Bosch LJ 600/24, pour la recharge de batteries. Le débit de puissance nominal de cette génératrice est de 600 watts sous 24 volts.

#### Mot de code:

Groupe électrogène de charge de 600 watts, avec moteur à essence: vkclu



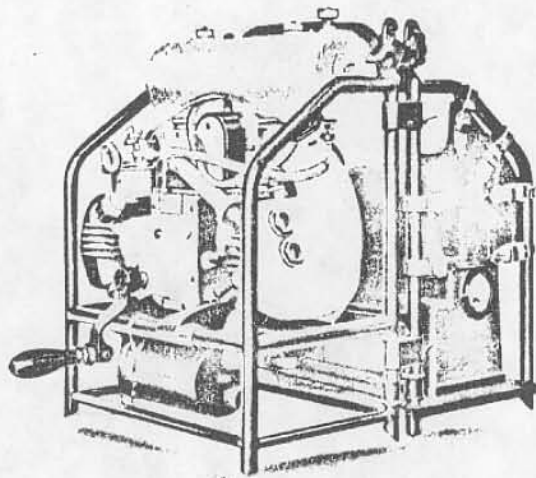


Fig. 5. Groupe électrogène à essence avec génératrice de charge U 32.

## Caractéristiques techniques

### Moteur: Type HB 63/45

Puissance: 2,7 Ch  
 Alésage: 63,5 mm  
 Course: 60 mm  
 Nombre de cylindres: 2  
 Tours par minute: 1500  
 Lubrification: par circulation forcée  
 Refroidissement: par volant-ventilateur  
 Accouplement: plateau de cuir  
 Allumage: magnéto Bosch  
 Constance de la vitesse:  $\pm 4\%$   
 Consommation de combustible: 500 g/Ch-h  
 Consommation d'huile de graissage: 50 g/Ch-h  
 Déparasitage: 30—3000 m  
 Démarrage: par manivelle

### Génératrice: Type U 32

1 génératrice de charge pour:  
 26 V 800 W  
 Déparasitage: 30—3000 m  
 Le groupe électrogène est muni d'un ampèremètre de charge, d'un relais à retour de courant et d'une prise de courant à fiches pour le câble de raccordement.  
 Hauteur . . . . . 590 mm  
 Largeur . . . . . 430 mm  
 Profondeur . . . . . 600 mm  
 Poids . . . . . 73 kg

### Accessoires:

Sur demande, la livraison du groupe électrogène à essence comprendra en outre deux housses en toile à voiles avec deux bretelles chacune.

Pour chaque groupe il sera fourni une trousse à outils comportant les outils et les pièces de rechange pour le moteur ainsi qu'un jeu de balais de charbon pour la génératrice.

Le moteur et la génératrice peuvent être montés dans des châssis-cadres séparés, en tubes d'acier, avec des anneaux pour le transport à bât (voir figure 5).

Cependant il est également possible de fournir un châssis-cadre commun, avec des barres à porter.

### Mot de code:

Groupe électrogène de charge de 800 watts, avec moteur à essence: vkemv